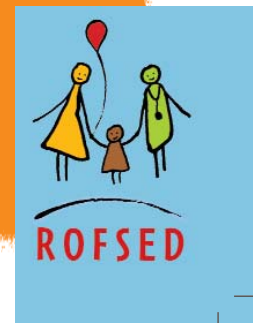
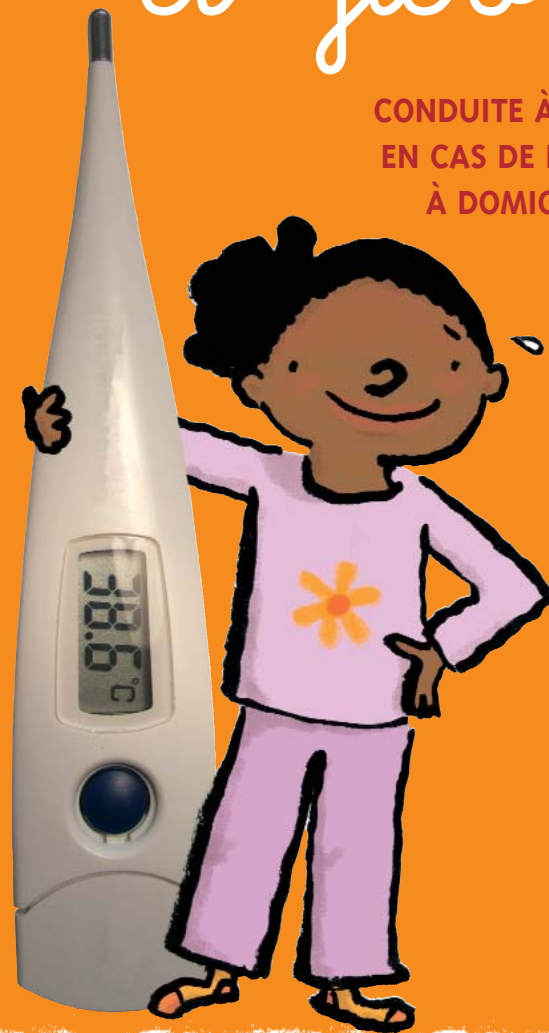


Drépanocytose et fièvre

CONDUITE À TENIR
EN CAS DE FIÈVRE
À DOMICILE



La fièvre chez l'enfant drépanocytaire est le plus souvent due à une infection, mais elle peut aussi accompagner une crise douloureuse. Il faut être très vigilant en cas de fièvre, parce que les infections, en particulier à pneumocoques, peuvent être très sévères.

Qu'est-ce que la fièvre ?

On parle de fièvre quand la température de votre enfant est supérieure ou égale à 38° C.



Quand prendre la température de votre enfant ?

Il faut prendre la température de votre enfant **dès que vous le trouvez chaud**, qu'il a des sueurs, des frissons ou la chair de poule.



MAIS AUSSI :

- s'il refuse de manger,
- s'il est plus pâle que d'habitude,
- s'il est fatigué,
- s'il vomit,
- s'il tousse,
- s'il se plaint d'avoir mal,
- s'il a soif de façon inhabituelle.

Conduite à tenir en cas de fièvre confirmée



- Découvrez votre enfant (vêtements légers et amples).

- Maintenez la température de la pièce entre 18 et 20° C.

- Aérez la pièce en l'absence de votre enfant.

- Donnez lui du paracétamol (Doliprane®, Efferalgan®, selon l'ordonnance de votre médecin).



- Faites-lui boire régulièrement des boissons fraîches, même s'il n'a pas soif.



- Ne lui donnez pas de bain froid, et ne lui faites pas d'enveloppement froid (risque de crise douloureuse).



- Apprenez à chercher des signes associés (pâleur des paumes, des plantes de pieds ou des conjonctives, couleur jaune des yeux et des urines, augmentation de la taille de la rate...).



Comment prendre sa température ?

Vous devez acheter un thermomètre et vérifier régulièrement qu'il fonctionne !

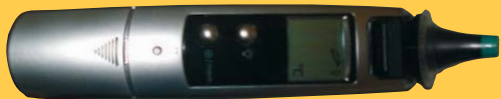
LES DIFFÉRENTS TYPES DE THERMOMÈTRES



- Les **thermomètres à mercure** sont désormais interdits en France.
- N'utilisez pas de **thermomètre frontal** car il n'est pas précis.



- Le **thermomètre digital** ou électronique



- Le **thermomètre auriculaire** ou infra-rouge (coût important)

L'ENTRETIEN DU THERMOMÈTRE

- Ne le laissez pas à proximité d'une source de chaleur (soleil, radiateur...)
- Ne le nettoyez pas à l'eau chaude, utilisez plutôt un antiseptique (alcool à 90°...).
- Vérifiez régulièrement l'état des piles, et prévoyez des piles de rechange.

LA MESURE DE LA TEMPÉRATURE



- **Par voie rectale :**
1 minute ou dès le signal sonore (c'est la voie de référence, mais on l'évite chez les petits à cause du risque de blessure au niveau anal).



- **Sous les aisselles * :**
5 minutes ou dès le signal sonore (à privilégier)



- **Par voie buccale * :**
2 minutes ou dès le signal sonore (interprétable après l'âge de 5 ans).



- **Par voie auriculaire :**
quelques secondes.
Peu fiable avant l'âge de 2 ans, car le conduit auditif est trop étroit.

*** ATTENTION :**
certains modes de prise de température nécessitent un ajustement.
Se référer à la notice.



Votre enfant a moins de 3 ans

1 Il a plus de 38,5°C :



→ VOUS DEVEZ ALLER AUX URGENCES DE L'HÔPITAL

On lui fera des prélèvements de sang et d'urine (à la recherche d'une infection) et une radio du thorax.



2 Il a entre 38°C et 38,5°C,



il présente des signes de gravité :

- il est très pâle
- il vomit
- il respire mal
- il est très douloureux
- il est très fatigué
- il a mal au thorax
- son ventre est ballonné

→ VOUS DEVEZ ALLER AUX URGENCES DE L'HÔPITAL



3 Il a entre 38°C et 38,5°C sans signes de gravité :



→ VOUS DEVEZ VOIR LE JOUR MÊME VOTRE MÉDECIN TRAITANT



Votre enfant a plus de 3 ans

1 Il a plus de 38°C,



il présente des signes de gravité :

- il est très pâle
- il vomit
- il respire mal
- il est très douloureux
- il est très fatigué
- il a mal au thorax
- son ventre est ballonné

→ VOUS DEVEZ ALLER AUX URGENCES DE L'HÔPITAL



2 Il a plus de 38,5°C :



sans signes de gravité

→ VOUS DEVEZ VOIR LE JOUR MÊME VOTRE MÉDECIN TRAITANT

3 Il a plus de 39,5°C



sans signes de gravité

→ VOUS DEVEZ ALLER AUX URGENCES DE L'HÔPITAL





ROFSED

Réseau **O**uest **F**rancilien
de **S**oins des **E**nfants **D**répanocytaires

HÔPITAL NECKER - ENFANTS MALADES
149, RUE DE SÈVRES, 75743 PARIS CEDEX 15
TEL. 01 44 49 56 09
rofsed@wanadoo.fr

www.rofsed.fr

Rédaction : ROFSED Conception : Natacha Kotlarevsky Illustrations : Henri Fellner Mars 06